

KONSTRUKCE VOZOVKY:

PODELNÁ DREŽAŽ:

- VLEVO
- OBOUSMĚRNÁ
- VPRAVO

ULIČNÍ VPUSTI:

- VLEVO
- OBOUSMĚRNÁ
- VPRAVO

PŘÍČNÝ SKLON:

ČÍSLO PŘÍČNÉHO ŘEZU:

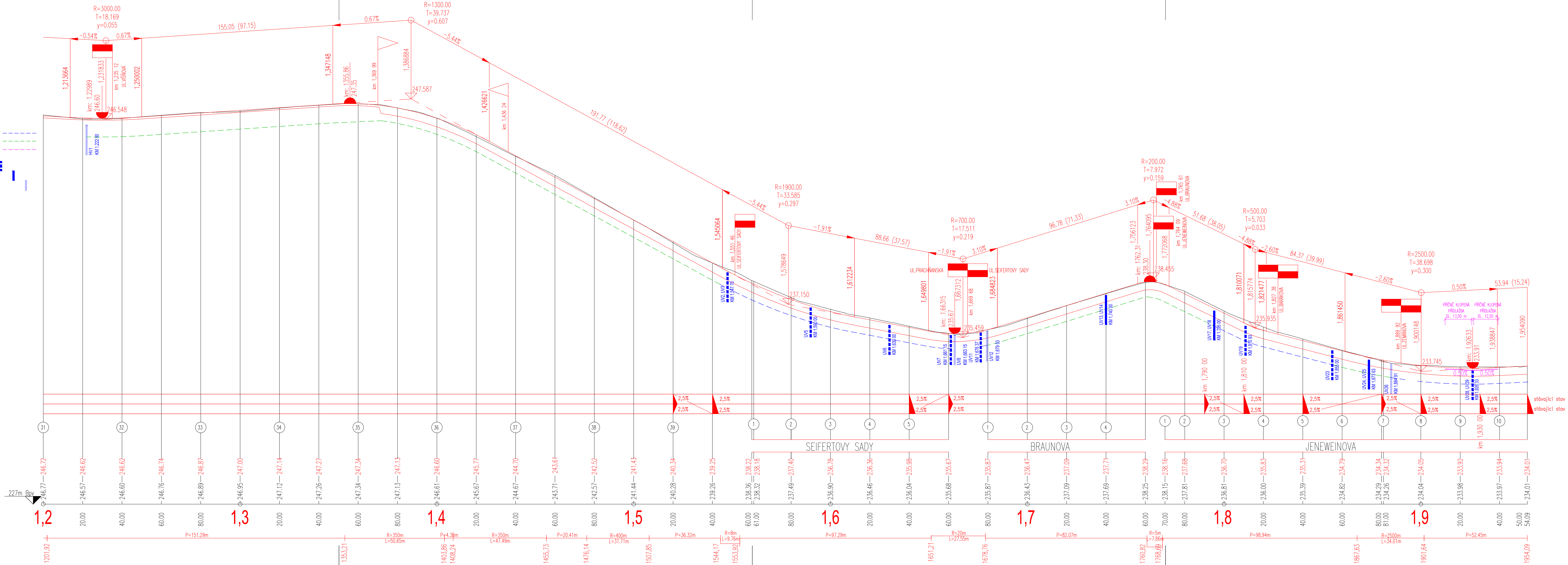
KÓTY NIVELETY:


KÓTY TERÉNU:

SROVNÁVACÍ ROVINA:



STANIČENÍ:

SMĚROVÉ POMĚRY:



PODZHOTIVITEL:	VYPRACOVAL:	Ing. P. TOMKO
 VDI PROJEKT s.r.o. vodothopodpůrná a dopravní infrastruktura	KONTROLA:	Ing. M. KUČERA
K Bolšoi 1453/6, 101 00 Praha 10		

REVIZE:	PŘEDMĚT ZMĚNY:	VYPRACOVAL:	DATUM:
1			
2			
3			

OBJEDNATEL:  Krajská správa a údržba silnic Středočeského kraje Zborovská 81/11 150 21 Praha 5 Smíchov	NÁZEV AKCE:		
	III/33355 Kutná Hora, ul. Gruntecká		
	ČÁST / STAVEBNÍ OBJEKT:		
	SO 101 - Komunikace; SO 102 - Chodníky		
ZHOTOVITEL:  M - PROJEKCE s.r.o. Resslova 956 500 02 Hradec Králové www.m-projekce.cz	PŘÍLOHA:		
	Podélný profil - III. část		
	ZODP. PROJEKTANT:	Ing. P. HÁJEK	PARÉ:
	VYPRACOVAL:		
	KONTROLA:		
	Ing. V. BŘICHNÁČ		
	MĚŘÍTKO:	Č. ZAKÁZKY:	STUPEŇ:
	1:1000/100	46/19	PDPS
	DATUM:		
	03/2021		
	ČÁST:		
	D		
	PŘÍLOHA:		
	D.1.1.2.2.c		